

# DOSSIER DE PRENSA

## 2007



**PREMIO  
DIRECTIVA**



**PREMIO  
EMPRESARIA**



**PREMIO  
EMPRENDEDORA**



**PREMIO  
PYME**

### VIII EDICION DEL PREMIO EMPRESARIA DEL AÑO 2007

*Madrid, 15 noviembre de 2007. Real Casa de Correos*

## ÍNDICE

1. Nota de prensa
2. Qué es el Premio Empresaria del Año 2007
3. Reseña de las premiadas en ediciones anteriores
4. María Benjumea, Premio Empresaria del Año 2007
5. Infoempleo.com, el portal que cuenta con el mayor número de ofertas de trabajo
6. Dolores Dancausa Treviño, Premio Directiva del Año 2007
7. Línea Directa Aseguradora: más de 1.400.000 clientes han depositado su confianza en esta empresa.
8. Vanessa Gutiérrez Loarte, Premio Emprendedora del Año 2007
9. Primer Plano Representaciones S.L., apoyo a la producción publicitaria, cinematográfica y televisiva.
10. Experiencia profesional de Primer Plano Representaciones
11. Marta Eugenia Rodríguez de la Torre, Premio Pyme 2007
12. Sapientec, un método científico dirigido a niños, adolescentes y adultos para la estimulación de la inteligencia humana.
13. Asociación Española de Mujeres Empresarias de Madrid (ASEME)
14. Patrocinadores y Colaboradores del Premio Empresaria del Año

Para más información o entrevistas:

Leticia M<sup>a</sup> Rodrigo del Amo,  
responsable Gabinete de Prensa ASEME  
Tfono: 91 399 50 26  
Fax: 91 3995138  
prensa@aseme.es  
www.aseme.es

## 1. NOTA DE PRENSA

### LAS EMPRESARIAS DE MADRID SE REÚNEN PARA GALARDONAR EL BUEN HACER EMPRESARIAL DE CUATRO MUJERES

- ASEME convoca una nueva modalidad para la VIII edición del Premio Empresaria 2007, denominada "Premio Pyme"

Madrid, 15 noviembre de 2007.- La Asociación Española de Mujeres Empresarias de Madrid (ASEME) ha premiado este año la labor directiva de Dolores Dancausa Treviño, Secretaria General de Línea Directa Aseguradora; el trabajo empresarial de María Benjumea, presidenta de Infoempleo.com; el espíritu emprendedor de la joven Vanessa Gutiérrez, responsable de la empresa Primer Plano Representaciones S.L. y la labor al frente de una Pyme por parte de Marta Eugenia de la Torre, Directora General de Sapientec y Babysapien.

Esta octava edición del Premio Empresaria del Año 2007, que organiza la Asociación Española de Mujeres Empresarias de Madrid (ASEME), tiene como objetivo realzar el papel de la mujer empresaria, directiva, gerente o profesional que a lo largo de su vida haya destacado en el ámbito laboral o que esté empezando a abrirse paso en el tejido empresarial dentro de la Comunidad de Madrid.

El Premio Empresaria del Año, que reconoce el "buen hacer empresarial de tres mujeres en su faceta directiva, empresarial y emprendedora", sirve para "estimular la iniciativa privada y enriquece la imagen del colectivo de mujeres en la Comunidad de Madrid y en toda España", según explica Inmaculada Álvarez Morillas, presidenta de la Asociación Española de Mujeres Empresarias de Madrid (ASEME).

**Dolores Dancausa Treviño**, Secretaria General de Línea Directa Aseguradora, que recibe el Premio Directiva de manos de la concejala del Ayuntamiento de Madrid, Ana Botella, tiene una dilatada trayectoria profesional a sus espaldas.

Nació en Burgos en 1958, está casada y tiene tres hijos. Licenciada en Derecho por el Colegio Universitario San Pablo CEU, es AMP (Advance Management Programme) por la Escuela de Negocios de INSEAD (Fontainebleau), y Master en Dirección de Recursos Humanos y Estrategia de Empresas por el Instituto Universitario Euroforum - Insead (El Escorial) Madrid.

Es una de las pocas mujeres directivas en el sector financiero y una de las artífices de la revolución telefónica de las compañías de seguros en España. Desde 1994, María Dolores Dancausa es Secretaria General y Secretaria del Consejo de Administración de Línea Directa Aseguradora, empresa líder en la venta directa de seguros y participada al 50% por Bankinter y Royal Bank of Scotland.



Dancausa Treviño fue una de las ejecutivas que participó en la creación de Línea Directa Aseguradora en España, una empresa de alto desarrollo tecnológico en sus sistemas de organización interna y Atención al Cliente, caracterizada por utilizar como medio de distribución de sus servicios exclusivamente el teléfono e Internet.

En esta ocasión, el **Premio a la Empresaria del Año**, que se encarga de entregarlo la presidenta de la Comunidad de Madrid, Esperanza Aguirre, recae en **María Benjumea Cabeza de Vaca**, presidenta de **Infoempleo.com**.

Desde que en 1979 Maria Benjumea monta el anticuario Taller de Arte, su carrera profesional esta ligada al desarrollo de proyectos empresariales. En 1982 crea Círculo de Progreso, hoy Infoempleo SL, empresa cuya historia y actividades conforman su currículum y de la que hoy es Presidente - Consejera Delegada.

Madrileña de 53 años, casada y con dos hijos, Maria Benjumea es Licenciada en Geografía e Historia por la UCM, miembro de la Junta Directiva del Círculo de Empresarios y socia fundadora de IWF España (Internacional Women Forum).

Pionera en el mundo de Internet lanza en 1994 **Infoempleo**, que nace como servicio personalizado en la búsqueda de empleo, se transforma en febrero de 2.000, en **www.infoempleo.com**, el portal de empleo, formación y desarrollo de carreras profesionales, recibiendo ese mismo año los premios IBEST y Actualidad Económica. Hoy, noviembre de 2.007, **www.infoempleo.com** es el primer portal de empleo que ha apostado por el concepto de "Red Profesional" como marco para la gestión de la carrera profesional y el talento.

Siempre atenta a la realidad del mercado laboral y sus desafíos, publica diferentes estudios entre los que destacan las 11 ediciones del Informe Infoempleo, Oferta y Demanda de Empleo Cualificado en España; Yacimientos de Empleo y Habilidades y; Mujer y Empleo, Opciones y Decisiones. Fruto de este último informe, Infoempleo desarrolla para la Comunidad de Madrid el Programa Lidera Habilidades y la Red Lidera, focalizado en el desarrollo del liderazgo de la mujer profesional.

El **Premio Emprendedora del Año**, que es entregado por Salvador Santos Campano, presidente de la Cámara de Comercio de Madrid, se ha concedido en esta octava edición a **Vanessa Gutiérrez Loarte**, por su labor al frente de la empresa **Primer Plano Representaciones S.L.** Esta joven empresaria, que nació en Madrid en 1979, es licenciada en Publicidad y Relaciones Públicas por la Bai Escuela De Empresa y Comunicación, de Madrid. Como complemento a su formación académica ha realizado varios cursos sobre Producción de Cine y Vídeo (Editrain) y un curso básico de telemarketing impartido por la empresa NEW TANDEM.

Antes de fundar Primer Plano Representaciones S.L.U., esta joven emprendedora, -que comenzó con su empresa con 23 años recién cumplidos y nada más terminar su Proyecto Fin de Carrera de Publicidad y Relaciones Públicas-, ha trabajado en diversas empresas, algunas de ellas relacionadas con el mundo de la Publicidad y de la Producción de Cine y Vídeo.

Dicho Proyecto Fin de Carrera consistía en el desarrollo de una empresa, Primer Plano Representaciones S.L. y que finalmente llevó a su constitución y de la que hoy es la directora. Esta empresa se dedicaba a la representación de actores y actrices, así como a aportar figurantes, extras o azafatas a las Producciones cinematográficas y televisivas.

Y en cierto sentido así se concibió Primer Plano Representaciones: como una empresa de apoyo a la Producción Cinematográfica, Televisiva, Teatral y Publicitaria. Actualmente esta empresa colabora con varias conocidas series de TV como "Hospital Central", "Los Serrano", "Mis Adorables Vecinos" o "Motivos Personales", entre otras. Éstas son las destacadas y conocidas, pero también colaboran con "Los Hombres de Paco" (Exteriores), "Fuera de Control" (Plató), "7 Días al desnudo", "Corta-T" y "Ke Nó".

Por último, el **Premio Pyme**, -que lo entrega Arturo Fernández, presidente de la Confederación Empresarial de Madrid (CEIM)-, y que se ha convocado por vez primera este año desde ASEME dada la importancia y el peso que en la economía madrileña tienen las pymes, ha recaído en la empresaria **Marta Eugenia Rodríguez de la Torre** por su labor la frente de la empresa **Sapientec** y **Babysapien**. Un galardón que acredita la labor empresarial de esta mujer al frente de una Pyme.

El cerebro humano, el más enigmático de nuestros órganos, es, desde hace 20 años motivo de concienzudo estudio para Marta Eugenia Rodríguez de la Torre, esta mujer leonesa que con sólo 36 años tiene una trayectoria profesional fascinante y que a los 16 años ya se había especializado en 26 disciplinas diferentes. Es una de las mujeres más inteligentes del mundo ya que su Cociente Intelectual (CI) es de 218; (el de Albert Einstein era de 180).

Esta mujer fue una niña superdotada y hoy en día está empeñada en ayudar a los demás a utilizar debidamente su potencial intelectual. En la actualidad se dedica a la docencia y por sus manos ya han pasado más de 1.000 alumnos que han aprendido a descubrir sus verdaderas capacidades a través de un método creado por ella misma y único en el mundo, que ha traspasado fronteras. Un método dirigido igualmente a bebés, embarazadas, ejecutivos, intelectuales, políticos, deportistas o personas con algún tipo de deficiencia.

El jurado de estos premios cada año lo tiene más difícil, porque el número de mujeres que destacan por sus propios méritos en el mundo empresarial aumenta de forma imparable. Hay que tener en cuenta que en nuestra Comunidad, más del 31% del total de las empresas madrileñas están dirigidas por mujeres.

El acto, al que asiste, -entre otras autoridades-, la presidenta regional, Esperanza Aguirre, consiste en una cena homenaje a las tres mujeres galardonadas celebrada en la Real Casa de Correos de Madrid (sede de la Presidencia de la Comunidad de Madrid, en la Puerta del Sol, 7), que, en esta ocasión presenta la periodista **Charo Izquierdo**, directora de **Yo Dona**, la revista femenina semanal de **El Mundo**.

Los premios cuentan con el patrocinio y colaboración de la Comunidad de Madrid, del Ayuntamiento de Madrid, de la Cámara Oficial de Comercio e Industria de Madrid y de la Confederación Empresarial de Madrid (CEIM-CEOE).

## 2. QUÉ ES EL PREMIO EMPRESARIA DEL AÑO 2007

- El galardón premia la figura de la mujer empresaria, directiva, gerente o profesional.
- Este premio tiene como objetivo realzar el papel de la mujer empresaria, directiva, gerente o profesional que a lo largo de su vida haya destacado en el ámbito laboral o que esté empezando a abrirse paso en el tejido empresarial dentro de la Comunidad de Madrid.
- El Premio Empresaria del Año, reconoce el buen hacer empresarial de tres mujeres en su faceta directiva, empresarial y emprendedora.
- Así pues, las categorías que concurren en el Premio Empresaria del Año son Premio Directiva, Premio Empresaria y Premio Emprendedora.
- El Premio Empresaria del Año, estimula la iniciativa privada y enriquece la imagen del colectivo de mujeres en la Comunidad de Madrid y en el resto de España.
- El evento consiste en una cena homenaje a las tres mujeres galardonadas en un lugar de prestigio de la Comunidad de Madrid.
- Se inaugura con el discurso de la Presidenta de la Asociación Española de Mujeres Empresarias de Madrid (ASEME), Dña. Inmaculada Álvarez Morillas.
- La presentación del evento en honor a las premiadas la realiza una persona de relevancia social o perteneciente al ámbito de la comunicación.
- La entrega de los galardones se realiza por parte de otras personalidades destacadas en el mundo empresarial.

## 3. RESEÑA DE LAS EDICIONES ANTERIORES

### I Edición

- ☞ Premiada:.....Magda Salarich, Directora General de Citroën Hispania
- ☞ Presentación:.....Alfonso Ussía
- ☞ Entrega:.....Ana Botella
- ☞ Lugar:.....Museo Thyssen de Madrid

### II Edición

- ☞ Premiada:.....Nieves Segovia, Directora General del SEK
- ☞ Presentación:.....Camilo José Cela
- ☞ Entrega:.....Fernando Fernández Tapias, Presidente de CEIM
- ☞ Lugar:.....Hotel Ritz de Madrid

### III Edición

- ☞ Premiadas:.....-Amparo Moraleda, Presidenta de IBM España y Portugal (**Premio Directiva del Año**)  
-Matilde Torres, Directora General de Viajes CATAI (**Premio Empresaria del Año**)
- ☞ Presentación:.....Carlos Dávila
- ☞ Entrega:.....Fernando Fernández Tapias, Presidente de la Cámara Oficial de Comercio e Industria de Madrid
- ☞ Lugar:.....Hotel Ritz de Madrid

### IV Edición

- ☞ Premiadas:.....-Isabel Linares, Directora General Adjunta de Sanitas (**Premio Directiva del Año**)  
-Dolores Fernández, Administradora de Carrillo Artesanía Española (**Premio Empresaria del Año**)
- ☞ Presentación:.....Carmen Tomás
- ☞ Entrega:.....-Esperanza Aguirre, Presidenta de la Comunidad de Madrid  
-Ana Botella, Presidenta del IMEFE
- ☞ Lugar:.....Hotel Ritz de Madrid

## V Edición

- & Premiadadas:.....-Laura González, Vicepresidenta de Serono  
**(Premio Directiva del Año)**  
 -M<sup>a</sup> Victoria Sancho, propietaria de Sancho Ortega Internacional, S.A. **(Premio Empresaria del Año)**  
 -M<sup>a</sup> Ángeles Marcos, propietaria de Mimo Marcos  
**(Premio Emprendedora del Año)**
- & Presentación:.....Nieves Herrero
- & Entrega:.....-Fernando Fernández Tapias, Presidente de la Cámara Oficial de Comercio e Industria de Madrid  
 -José Luis Casero, Director Gerente de Promoción Económica e Industrial del Ayuntamiento de Madrid  
 -Esperanza Aguirre, Presidenta de la Comunidad de Madrid
- & Lugar:.....Hotel Ritz de Madrid

## VI Edición

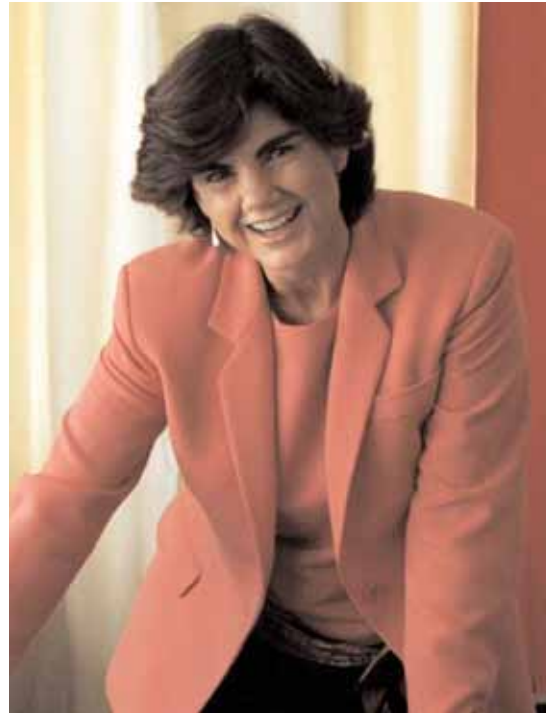
- & Premiadadas:.....-Marisa Navas, Directora General Adjunta de Comunicación de Telefónica, S.A.  
**(Premio Directiva del Año)**  
 -Lourdes Fuentes, presidenta y fundadora de le la Compañía de Asesoramiento Inmobiliario Roan.  
**(Premio Empresaria del Año)**  
 -Teresa Perucho, María Haro y Eva Ruiz, socias de Genyca Innova.  
**(Premio Emprendedora del Año)**
- & Presentación:.....Beatriz Pérez-Aranda
- & Entrega:.....-Fernando Fernández Tapias, Presidente de la Cámara Oficial de Comercio e Industria de Madrid  
 -Juan José Güemes, Consejero de Empleo y Mujer de la Comunidad de Madrid  
 -Ana Botella, Concejal de Empleo y Servicios al Ciudadano del Ayuntamiento de Madrid
- & Lugar:.....Real Casa de Correos



## VII Edición

- ☞ Premiadas:.....-Rosa María García, Presidenta de Microsoft en España  
(**Premio Directiva del Año**)  
-Ángela Navarro, propietaria de tres peluquerías y un Centro de Estética Integral para Pacientes Oncológicos (**Premio Empresaria del Año**)  
-Carmen Cantero, propietaria de Actividades Artísticas Júcar, S.L.(**Premio Emprendedora del Año**)
- ☞ Presentación:.....María José Sáez
- ☞ Entrega:.....-Juan José Güemes, Consejero de Empleo y Mujer de la Comunidad de Madrid  
-Inmaculada Álvarez Morillas, Presidenta de ASEME  
-Miguel Ángel Villanueva, Consejero Delegado del Ayuntamiento de Madrid
- ☞ Lugar:.....Real Casa de Correos

## 4. María Benjumea. PREMIO EMPRESARIA DEL AÑO



Desde que en 1979 **María Benjumea Cabeza de Vaca** monta el anticuario Taller de Arte, su carrera profesional esta ligada al desarrollo de proyectos empresariales. En 1982 crea **Círculo de Progreso**, hoy **Infoempleo SL**, empresa cuya historia y actividades conforman su currículum y de la que hoy es **Presidenta - Consejera Delegada**.

**María Benjumea Cabeza de Vaca**, Licenciada en Geografía e Historia por la Universidad Complutense de Madrid, es miembro de la Junta Directiva del **Círculo de Empresarios** y socia fundadora de **IWF España (Internacional Woman Forum)**, Nació en Madrid en 1954, esta casada y tiene dos hijos.

En 1994 comienza, con 40 años, su verdadero desarrollo profesional con el nacimiento de **Infoempleo**, un novedoso servicio personalizado en la búsqueda de empleo a través de Internet. **Infoempleo** se transforma en febrero de 2.000, en **www.infoempleo.com**, el portal de empleo, formación y desarrollo de carreras profesionales, recibiendo ese mismo año los premios **IBEST** y **Actualidad Económica**.

En febrero de 2.006 se asocia con el Grupo **VOCENTO**, que entra a formar parte de la Compañía con una participación del 51%.

Hoy en día, -noviembre de 2007-, **www.infoempleo.com** es el primer portal de empleo que ha apostado por el concepto de "Red Profesional" como marco para la gestión de la carrera profesional y el talento.

## MAYORES LOGROS

Sus mayores logros profesionales se articulan en torno a sus inquietudes personales: superación, apuesta por la verdad y pasión por la innovación.

El **afán de superación** queda plasmado en el propio desarrollo de Infoempleo.com, que pasa de ser un portal de intermediación laboral a una **red profesional**. **Infoempleo.com** hoy es:

- ☞ Un **Portal de empleo**, con 1.900.000 candidatos, 7.000 empresas clientes, y donde cada día se incorporan más de 3.000 nuevos CVs y más de 1.000 nuevas ofertas de empleo.

- ☞ Un **Portal de formación**. Con las bases de datos más completas de España: 31.000 Centros de Formación, (Universidades, centros universitarios, escuelas de negocio, centros de postgrado, institutos de FP..) y 17.000 programas (carreras, master, postgrado, formación profesional, continua..).

- ☞ Un **Suplemento en papel**, con una tirada de 1.000.000 de ejemplares y una difusión de casi 4.000.000, que se distribuye todos los domingos con los 12 diarios del Grupo Vocento.

- ☞ Un **equipo formado por 120 personas** altamente cualificadas en sus diferentes campos de actuación y también por todas aquellas que a lo largo de los 25 años han pasado por la empresa.

La apuesta por la verdad parte de la convicción de que sólo el conocimiento profundo de la realidad, más allá de los tópicos y lo políticamente correcto, hacen posible la mejora de nuestras empresas, y de nuestra sociedad. Por todo ello, desde Infoempleo se han desarrollado estudios especializados que inciden en temas como:

- o La realidad del mercado laboral cualificado en España a través de las sucesivas ediciones del Informe Infoempleo, Oferta y Demanda del Empleo Cualificado en España, donde ha quedado dibujado el escenario de la batalla por el talento en nuestro país

- o El futuro del empleo y su impacto en los profesionales a través del estudio "**Yacimientos de Empleo y Habilidades: Horizonte 2010**", que ha ligado el aprovechamiento de las nuevas oportunidades empresariales con el desarrollo de capacidades profesionales.

o El desafío de la incorporación de la mujer al ámbito laboral mediante "Mujer y Empleo. Opciones y Decisiones", donde se aporta una visión nada convencional de la evolución de la carrera profesional de la mujer y sus desafíos en nuestro país.

La pasión por la innovación que se plasma en dos ámbitos: la búsqueda de nuevas soluciones que den respuesta a las necesidades de las empresas, centros de formación, profesionales y Administraciones Públicas; así como una decidida apuesta por las nuevas tecnologías como base sobre la que apoyar esta propuesta de valor. Algunas muestras de este desarrollo permanente de nuevas visiones son:

o Haber diseñado programas pioneros en el desarrollo de habilidades y capacidades profesionales. El gran éxito de estos programas ha sido haber contado con los mejores profesionales de la formación, procedentes de muy diferentes empresas e instituciones. Dos son los programas que destacaría:

☞ Programa de **formación de profesores** de la Universidad de Alcalá de Henares, cuyo éxito ha sido concienciar al profesor de la necesidad de aprovechar el aula para desarrollar las habilidades profesionales del universitario.

☞ Programa **Lidera Habilidades**. Programa de la Comunidad de Madrid, **dirigido a todas las mujeres** para desarrollar sus habilidades de liderazgo y así potenciar su carrera y alcanzar los máximos puestos de responsabilidad. La primera edición del Programa Lidera ha sobrepasado las grandes expectativas iniciales, sentando las bases de una fuerte "Red de Mujeres Lidera".

o Ser la empresa pionera en España a la hora de ofrecer soluciones online que permiten a la empresa la gestión global y eficiente del reclutamiento, y la selección (e-Preselec), y a las universidades y asociaciones profesionales facilita la integración de sus colectivos al mundo laboral (Gestempleo). Soluciones, todas ellas, personalizadas a las necesidades de cada cliente e implantadas en más de 70 entidades de primer nivel.

## 5. SOBRE INFOEMPLEO.COM



- ¿Qué es Infoempleo.com?

Hasta el 14 de noviembre de 2007 Infoempleo.com ha sido un portal especializado en intermediación laboral, ofertas de empleo, y orientación académica y profesional, referente en el mercado laboral por sus estudios e informes.

- A partir del 14 de noviembre de 2007...

Infoempleo.com pasa a ser, además una **Red Profesional**, entendida como centro de desarrollo activo entre profesionales y empresas, mediante la creación de redes de contactos, y que ofrece:

- ☞ **Innovación:** Nuevo diseño, nuevos contenidos y nuevas funcionalidades.

- ☞ **Contactos profesionales:** Relaciones profesionales entre las empresas y profesionales y entre los propios profesionales, más activas y con mayor participación de ambos.

- ☞ **Control:** Consiste en la capacidad de decidir qué es lo que más conviene en cada momento.

- ☞ **Mostrar el talento:** A través de video currículum y etiquetas que describen el perfil profesional de cada candidato.

- Misión de Infoempleo.com

- ☞ **Facilitar la interrelación** entre profesionales y empresas y entre los propios profesionales.

- ☞ **Ofrecer nuevas oportunidades laborales** a los candidatos que desean mejorar profesionalmente, permitiendo que tomen el control de sus carreras.

- ☞ **Encontrar los mejores talentos:** Colaborar con las empresas para que encuentren a los mejores talentos para su organización y puedan así ser más competitivas.

- ☞ **Bolsa de empleo diferencial y actual**, que permite a las empresas reclutar a los mejores profesionales en menor tiempo y a los candidatos acceder a las ofertas que más se adecuan a su perfil y preferencias profesionales.



● **FECHAS CLAVE DE INFOEMPLEO.COM**

- 1982 Nace CÍRCULO DE PROGRESO, hoy Infoempleo.com, S.L.
- 1982 Primera Edición de la GUÍA DE LAS SALIDAS UNIVERSITARIAS
- 1989 PIU (Programa de Información al Universitario).
- 1992 BANCOEMPLO, primer programa profesional de información sobre ofertas de empleo.
- 1993 PROGRAMA DE ORIENTACIÓN ACADÉMICA (PROA). Dirigido a centros de enseñanzas medias y departamentos de información y orientación juvenil.
- 1994 INFOEMPLO, inicialmente como servicio personalizado en la búsqueda de empleo por Internet.
- 1994 Lanzamiento de NUEVO TRABAJO, suplemento dominical de ABC.
- 1995 1ª Edición de la Colección ELIGE TU FUTURO.
- 1996 1ª edición del INFORME INFOEMPLO
- 1996 OPERACIÓN RETORNO, captación del talento de españoles residentes en el extranjero.
- 1997 E-PRESELEC, software de gestión de Recursos Humanos.
- 1997 1ª Edición, Guías DICES: Universidades, Master, Colegios, Internacional.
- 1999 GESTIEMPLO, bolsa de empleo para universidades.
- 2000 Lanzamiento del Portal de empleo: [www.Infoempleo.com](http://www.Infoempleo.com)
- 2000 El portal Infoempleo.com recibe el Premio Ibest
- 2000 El portal Infoempleo.com recibe el Premio Actualidad Económica.
- 2001 PROYECTOS ATENEA y FIDIAS, dirigidos a alumnos de Formación Profesional y estudiantes universitarios. El objetivo es acercarlos al mundo laboral.
- 2002 1ª edición del Informe YACIMIENTOS DE EMPLEO Y HABILIDADES.

# DOSIER DE PRENSA

- 2005 Fundación de ERA (European Recruitment Alliance).
- 2006 Infoempleo.com entra a formar parte del Grupo VOCENTO.
- 2006 Suplemento Infoempleo.com.
- 2006 Programa LiderA de la Comunidad de Madrid.
- 2006 Revista TN - Toma Nota. Dirigida a estudiantes de Bachillerato y Formación Profesional.
- 2007 Primera Feria de Empleo Infoempleo en Second Life
- 2007 14 de noviembre presentación del nuevo Infoempleo.com 2.0



# DOSSIER DE PRENSA

infoempleo.com

empresas particulares

busco trabajo

¿usuario registrado?

conoce el nuevo infoempleo.com

ofertas destacadas

**Country Manager**  
To join a multinational company, that is one of the leading European publishers...

**CIALENTI** Director de Planta de Producción  
Responsable del correcto funcionamiento y rentabilidad de la planta - Producción...

**bbk** Directoras y Directores en Cádiz  
Dependiendo de la dirección de la zona, se encargaran de impulsar, dirigir y dar...

ver más ofertas

en el suplemento

**Mariluz Barreiro**  
Mariluz Barreiro, presidenta de la Fundación  
Ganadora y tenaz, esta mujer reivindica la figura de Eduardo Barreiro, Ganador y tenaz, esta mujer reivindica la figura del empresario.

formación

**Master y Postgrado**

- MBA
- Negocio + Derecho
- Tecnología
- Ciencias y Salud
- Iniciativa y Cultura

Otra formación:

- Carreras E. Superior
- On line y a distancia
- Idiomas

contenidos

**Empleo**

- Guía de empresas
- Oferta en prensa
- Empleo público
- Primer empleo

Otros enlaces:

- Publicaciones
- Guía DICES
- Consejo al Experto
- Chovatos

empresas destacadas

**IBERDROLA** **HUMANGROUP**

te recomendamos

¡Un 200 millones de personas en el mundo!

Mapa del sitio | Afiliados | Publicaciones | Contactarnos | Publicidad | Privacidad | Aviso legal | Trabaja con nosotros | Consejo

Adwords en Google España  
Crea un anuncio en 15 minutos y obtenga resultados inmediatamente.

Anuncia Google

Estos empleos en la provincia:

Empleo en A Coruña	Empleo en Burgos	Empleo en Orense	Empleo en Tenerife
Empleo en Álava	Empleo en Cáceres	Empleo en Palencia	Empleo en Toledo
Empleo en Alicante	Empleo en Cádiz	Empleo en Salamanca	Empleo en Valencia
Empleo en Almería	Empleo en Cantabria	Empleo en Sevilla	Empleo en Valladolid
Empleo en Asturias	Empleo en Castilla	Empleo en Tlaxcala	Empleo en Vizcaya
Empleo en Azaña	Empleo en Ciudad Real	Empleo en Zamora	Empleo en Zaragoza
Empleo en Badajoz	Empleo en Córdoba	Empleo en La Rioja	
Empleo en Barcelona	Empleo en Girona		
	Empleo en Huelva		
	Empleo en Jaén		
	Empleo en La Rioja		

**6. María Dolores Dancausa Treviño. PREMIO DIRECTIVA**



**MARÍA DOLORES DANCAUSA** nació en Burgos, está casada y tiene tres hijos. Licenciada en Derecho por el Colegio Universitario San Pablo CEU, es AMP (Advance Management Programe) por la Escuela de Negocios de INSEAD (Fontainebleau), y Master en Dirección de Recursos Humanos y Estrategia de Empresas por el Instituto Universitario Euroforum - Insead (El Escorial) Madrid.

Es una de las pocas mujeres directivas en el sector financiero y una de las artífices de la revolución telefónica de las compañías de seguros en España.

Desde 1994, **MARÍA DOLORES DANCAUSA** es Secretaria General y Secretaria del Consejo de Administración de Línea Directa Aseguradora, empresa líder en la venta directa de seguros y participada al 50% por Bankinter y Royal Bank of Scotland.

**MARÍA DOLORES DANCAUSA** fue una de las ejecutivas que participó en la creación de Línea Directa Aseguradora en España, una empresa de alto desarrollo tecnológico en sus sistemas de organización interna y Atención al Cliente, caracterizada por utilizar como medio de distribución de sus servicios exclusivamente el teléfono e Internet.

**MARÍA DOLORES DANCAUSA** asume diferentes responsabilidades al frente de Línea Directa:

- ☞ Como Secretaria General de Línea Directa Aseguradora dirige las áreas de:
  - o Recursos Humanos, dirigiendo las políticas de selección y desarrollo de personal, relaciones laborales, formación, políticas salariales, evaluación del desempeño, y estrategias de motivación. Bajo su dirección, Línea Directa Aseguradora ha sido escogida por el Instituto Great Place To Work como una de las treinta mejores empresas para trabajar en España.
  - o Asesoría Jurídica, así como la dirección de los asuntos contenciosos en sus distintas modalidades.
  - o Comunicación, Relaciones Institucionales y Relaciones Externas, siendo portavoz de Línea Directa ante los medios de comunicación.
  - o Asuntos Generales, mantenimiento y conservación de los inmuebles utilizados por la empresa.
- ☞ Como Subdirectora General de Línea Directa Aseguradora es la responsable de las líneas de negocio de clientes particulares (coches, motos, internacional y jóvenes), y dirige tanto la actividad comercial como el servicio al cliente y las acciones de fidelización de cartera. En el área de negocio de Particulares coordina un equipo de 1.200 personas, donde el 75% son mujeres.

**MARÍA DOLORES DANCAUSA** fue durante cuatro años (junio de 1990 a junio de 1994) Directora del Área Contenciosa de la Asesoría Jurídica de Bankinter. En este puesto, dirigió todos los asuntos procesales, civiles, mercantiles y penales de Bankinter, actuando ante los Juzgados y Tribunales de Madrid en representación del banco.

También fue Coordinadora de los Letrados de las Direcciones Regionales y de los bufetes colaboradores externos.

De octubre de 1982 a junio de 1990, fue Letrado Asesor del Banco Exterior de España, encargándose de los expedientes contenciosos y de los asuntos civiles y laborales.



## 7. SOBRE LÍNEA DIRECTA ASEGURADORA



**Línea Directa Aseguradora** está participada al 50% por Bankinter, una de las principales entidades financieras de España, y por Royal Bank of Scotland Insurance, compañía líder en seguros en el Reino Unido.

**Línea Directa**, que comenzó a operar en España en octubre de 1995, es en la actualidad líder en venta directa de seguros de automóvil en España.

Es la compañía que ha mantenido el ritmo de crecimiento más alto de su sector, ya que tan sólo en once años se ha convertido en la sexta aseguradora a nivel nacional.

Esto demuestra el éxito de su modelo de negocio, basado en la innovación tanto de productos como de servicios, que le han permitido estar a la vanguardia del mercado asegurador.

Por ello ha recibido diferentes premios, como el concedido por el Ayuntamiento de Tres Cantos por su trayectoria empresarial, varios reconocimientos a la innovación y ha sido la primera aseguradora española seleccionada como una de las mejores empresas para trabajar en 2007 por del Instituto Great Place to Work.

**Línea Directa** se caracteriza por utilizar canales directos, teléfono e Internet, y aplicar las últimas tecnologías, lo que permite reducir en gran medida los tiempos y los costes de gestión. Gracias a ello, puede ofrecer un servicio de calidad a precios altamente competitivos.

En octubre de 2007, la compañía ha puesto en marcha una nueva línea de negocio de seguros de Hogar, con un innovador producto basado en el autodiseño, la transparencia, el precio y la rapidez en la respuesta. Un nuevo concepto de seguro que transformará el ramo del Multirriesgo en España.

### LÍNEAS DE NEGOCIO

☞ La llegada de **Línea Directa a España en 1995 supuso una auténtica revolución** en el sector asegurador y un cambio de hábitos en los consumidores españoles.

☞ En 1998 inicia el **Negocio Expatriates**, que ofrece todo el servicio y la documentación en inglés y en alemán, especialmente dirigido a extranjeros residentes en España.

☞ En 2003 **Línea Directa** lanza el **seguro de Motos** y, poco después, crea el Club Más Moto. Actualmente cuenta con cerca de 200.000 pólizas y se ha con-

vertido, no solo en una de las principales aseguradoras del mercado, sino también en la compañía de referencia para los motoristas.

☞ En 2004, preocupada por la alta siniestralidad de los jóvenes conductores, **Línea Directa** crea la **División de Jóvenes** y lanza la póliza Junior, que ofrece un precio muy reducido para jóvenes responsables al volante.

☞ En 2005 crea su propia compañía de Asistencia en Viaje: **Línea Directa Asistencia**.

☞ En 2006 lanza **Línea Directa Empresas** y se convierte en la primera aseguradora directa que ofrece un seguro específico para flotas de empresas.

☞ En enero de 2007 **Línea Directa** pone en marcha CAR, un moderno taller de reparación de vehículos.

☞ A finales de 2007 **Línea Directa** marca un hito al lanzar al mercado su nuevo seguro de HOGAR, convirtiéndose una vez más en la primera aseguradora directa que entra en un ramo distinto del automóvil.

**Línea Directa Aseguradora** ha crecido de forma orgánica, sin necesidad de recurrir a fusiones ni adquisiciones, manteniendo un crecimiento apoyado en la innovación, con el fin de ofrecer lo mejor a sus clientes.

Las claves del éxito del modelo de negocio de **Línea Directa** son el contacto directo con el cliente, la vocación por ofrecer el mejor precio, la innovación y el dinamismo en el estrategia comercial combinado con una prudencia en la selección de riesgos.

Este espíritu de innovación y mejora constante de **Línea Directa** han llevado a la compañía a poner en marcha novedosos servicios que han contribuido a modernizar el mercado asegurador.

☞ Asistencia Nocturna a Jóvenes. Un servicio gratuito de taxis y grúas a domicilio, que Línea Directa ofrece a todos los asegurados menores de 26 años, con el objetivo de reducir la siniestralidad de los jóvenes.

☞ Tratamiento Médico Integral. Una completa red privada de asistencia sanitaria que evita las listas de espera en la sanidad pública.

☞ Póliza de Temporada. Pensada para aquellos que solo utilizan la moto unos pocos meses al año y que, por tanto, solo quieren pagar el seguro durante esa temporada.

## PRINCIPALES CIFRAS

- ☞ Cuenta ya con más de 1.400.000 clientes.
- ☞ En el primer semestre del año 2007 la facturación por primas emitidas se situó en torno a los 326 millones de euros, creciendo el doble que su sector.
- ☞ En los seis primeros meses de 2007, el beneficio bruto de Línea Directa ha sido casi de 39 millones de euros.
- ☞ Línea Directa supera las 225.000 pólizas generadas a través de la Red, lo que sitúa a la compañía como líder absoluto en la contratación de pólizas de auto-móvil por este canal.
- ☞ El 97% de los asegurados se declara satisfecho o muy satisfecho con la compañía y más del 45% de las nuevas pólizas vienen recomendadas por otros clientes de Línea Directa.

## ALGUNOS DATOS DE INTERÉS SOBRE EL EQUIPO HUMANO DE LÍNEA DIRECTA ASEGURADORA

- ☞ Línea Directa tiene una plantilla de más de 1.450 personas.
- ☞ El 71% de la misma son mujeres, y el 80% son titulados universitarios.
- ☞ La edad media de los empleados es 33 años, muy por debajo de la media del sector que está en los 40.
- ☞ Cada empleado recibe una media de 50 horas de formación al año.
- ☞ El 53% de los puestos de responsabilidad están ocupados por mujeres.
- ☞ Uno de sus máximos puestos ejecutivos, la Secretaría General, está ocupado por una mujer, María Dolores Dancausa.
- ☞ Existe una verdadera voluntad de posibilitar la conciliación de la vida laboral y la vida familiar por parte de Línea Directa a favor de sus empleados. Se han puesto en marcha iniciativas innovadoras como el teletrabajo o las reducciones de jornada a la carta.

## COMPROMISO DE LÍNEA DIRECTA ASEGURADORA CON LA SEGURIDAD VIAL

**Línea Directa** es una empresa socialmente responsable y está comprometida con la mejora de la seguridad vial en España.

Desde sus inicios viene realizando estudios sobre los riesgos de la conducción y la necesidad de mantener un comportamiento seguro y responsable al volante entre los que podemos destacar: "los niños, víctimas de los accidentes de tráfico", "La edad, factor clave de los accidentes de tráfico", "Colisiones entre coches y motos" y otros relacionados directamente con la seguridad vial en la mujer como: "Valoración de las conductoras españolas del carné por puntos.", "Conducir en ciudad (Mujeres).", "Usos y manías de la mujer al volante." o "Hábitos de la mujer conductora española."

El Premio Periodístico de Seguridad Vial de Línea Directa es una de las principales iniciativas en materia de seguridad vial que está desarrollando la compañía, con el objetivo de incentivar y apoyar la elaboración, publicación y difusión de noticias relacionadas con la seguridad vial.

El Premio se ha convertido ya en un referente en el ámbito del periodismo de nuestro país.

Recientemente Línea Directa se ha adherido a la Carta Europea de la Seguridad Vial, que promueve la Comisión Europea, cuyo objetivo es reducir en 25.000 el número de fallecidos en accidentes de tráfico en Europa antes del 2010.

Otra de las grandes acciones de Línea Directa ha sido la elaboración de un libro de relatos titulado "Mujeres en ruta", publicado y distribuido junto a la revista femenina ELLE.

En el libro participaron las escritoras Espido Freire, Marina Mayoral, Carmen Posadas, Soledad Puértolas, Rosa Regàs y Eugenia Rico. El libro perseguía acabar con la idea de que todo lo relacionado con el coche y lo que él conlleva corresponde al hombre.



8. *Vanessa Gutiérrez Loarte. PREMIO EMPRENDEDORA*



**VANESSA GUTIÉRREZ LOARTE** nació en Madrid en 1979 y está soltera. Esta joven empresaria es licenciada en Publicidad y Relaciones Públicas por la BAI ESCUELA DE EMPRESA Y COMUNICACIÓN, de Madrid. Como complemento a su formación académica ha realizado varios cursos sobre Producción de Cine y Vídeo (Editrain) y un curso básico de telemarketing impartido por la empresa NEW TANDEM.

Antes de recalar en **PRIMER PLANO REPRESENTACIONES S.L.U.**, esta joven emprendedora, -que comenzó con su empresa con 23 años recién cumplidos y nada más terminar su Proyecto Fin de Carrera de Publicidad y Relaciones Públicas, que expuso en 2002 y con el que obtuvo "Cum Laude"-, ha trabajado en diversas empresas, algunas de ellas relacionadas con el mundo de la Publicidad y de la Producción de Cine y Vídeo.



Dicho Proyecto Fin de Carrera consistía en el desarrollo de una empresa, *Primer Plano Representaciones S.L.* y que finalmente llevó a su constitución y de la que hoy por hoy es la directora. Esta empresa se dedicaba a la representación de Actores, Actrices... Y aportan Figurantes, Azafatas... a las Producciones cinematográficas, Televisivas.

Y en cierto sentido así se concibió *Primer Plano Representaciones*: como una empresa de apoyo a la Producción Cinematográfica, Televisiva, Teatral y Publicitaria. Así pues, actualmente esta empresa colabora y ha colaborado con varias conocidas Series de TV como "Hospital Central", "Los Serrano", "Mis Adorables Vecinos" o "Motivos Personales" (estas dos ya no están en antena). También colaboran con "El Comisario", "RIS", "MIR", "Cuestión de sexo", "Síndrome de Ulises", "El internado", "Los Hombres de Paco" (Exteriores), "Fuera de Control" (Plató), "7 Días al desnudo", "Corta-T" y "Ke Nó" (Estas últimas para Canal 4).

Un dato a destacar es que **VANESSA GUTIÉRREZ** comenzó en 1999 como Extra o figurante fija en la Serie de TV "Hospital Central". Asistía a su rodaje de 7:00 a 16:00 y cuando terminaba se iba a la universidad por las tardes. Según cuenta la propia Vanessa, de esta forma con lo que le pagaban por ir a la serie -que no era mucho (3.000 pts por día)- podía pagarse sus estudios. El plató era como su segunda casa, y al ser Figuración Fija de la Serie todos se conocían todos entre sí, Directores, Productores, etc.

Continuó con sus estudios y durante los años 2001 y 2002, **VANESSA GUTIÉRREZ LOARTE** estuvo trabajando en la agencia NEW EXPRESSION MODEL llevando los departamentos de Publicidad, Producción, Casting y Administración. En esta empresa se dedicaba a supervisar la Figuración, extras, Actores y Actrices de la Serie de **Tele 5** de **Hospital Central**.

Con la finalidad de pagarse la carrera, **VANESSA GUTIÉRREZ LOARTE** ha tenido trabajos muy dispares. Ha trabajado indistintamente como camarera en el *VIPS* de Plaza de las Cortes; como vendedora en el departamento de *Punto Joven* de *El Cortes Inglés* de Goya, en Madrid; como comercial de diversos productos para la empresa *NIPON IMPORT*; como azafata de imagen, así como realizando labores de comercial en el *Periódico Universitario*. Igualmente Vanessa es monitora de Tiempo Libre.

Al cabo de los meses iba a comenzar una nueva temporada de "Hospital Central" y acudió al Director de Producción de la Serie Santiago Oliver y se brindó a proporcionarle toda la Figuración o Extras que necesitara para el rodaje a través de la agencia NEW EXPRESSION MODEL en la que trabajaba. Y así fue, en Agosto de 2001 comenzó a llevar la Serie de TV.

Finalmente **VANESSA GUTIÉRREZ LOARTE** el 1 de julio de 2002 creó la *Empresa Primer Plano Representaciones S.L.U.* y acudió al Director de Producción de "Hospital Central" para llevarle la serie. A día de hoy ésta no es la única serie de

televisión que llevan, sino que trabaja para unas nueve series más, además de realizar un montón de casting para spots publicitarios, eventos, cortometrajes, y representar a dos Actores Infantiles Jorge Jurado ("Curro" en "Los Serrano" que actualmente también lo compagina la película Goal 2!) y Patrick Criado ("Lucas" en una nueva Serie de TV para TVE "Con 2 Tacones"), y como actor adulto Pablo Jiménez ("Grogui" en "Los Serrano").

Así pues, desde el año 2002 y hasta la actualidad **VANESSA GUTIÉRREZ LOARTE** es la Directora y Administradora de la empresa **PRIMER PLANO REPRESENTACIONES S.L.U.**, que nace con la finalidad de apoyar la producción publicitaria, cinematográfica y televisita.

Aunque **PRIMER PLANO REPRESENTACIONES S.L.U.** es una empresa de reciente creación, algunas de las grandes empresas cinematográficas del país han confiado en ella.

Igualmente **VANESSA GUTIÉRREZ** es directora de Producción de una Maqueta Spot Publicitario: **Madrid 2012** y directora de varios cortometrajes para la pequeña pantalla.



## 9. SOBRE PRIMER PLANO REPRESENTACIONES

**PRIMER PLANO REPRESENTACIONES S.L.U.** se creó el 1 de Enero de 2003, aunque previamente en el periodo desde julio de 2002 hasta diciembre de 2002 funcionó como Autónoma pero debido al elevado volumen de facturación se creó la Sociedad.

### NUESTROS PRINCIPALES CLIENTES SON:

- Globo Media que forma parte del Grupo Árbol, actualmente tiene un canal propio de TV "La Sexta".

#### Globo Media:



Para la que aportamos Figuración Normal y Especial para las Series de TV "Los Serrano" y "Los Hombres de Paco" y "El Internado"

Así mismo Representamos al Actor Jorge García Jurado "Curro" de la Serie "Los Serrano"

También Representamos a una nueva Actriz Infantil Patricia Carrilero "Ingrid" de la nueva Serie para Canal 4 "Gominolas"

- Las próximas tres empresas forman parte de **VERALIA (Grupo Vocento)**

1) Videomedia:



Aportamos la Figuración Normal y Especial para la Series de TV "**Hospital Central**" "**MIR**" y "**RIS**".



## 2) Boca Boca:



Aportamos la figuración Normal y Especial de la Serie de TV "El Comisario".

## 3) Europroducciones:



Figuración Normal y Especial de la Serie de TV para Antena 3 "CLA NO SOMOS ANGELES".



## - VERALIA

EL **GRUPO Veralia** fue constituido en 2004 por **Vocento** para agrupar sus participaciones en el sector de producción audiovisual: Grupo Árbol (24%), Europroducciones (70%) y BocaBoca (30%), convirtiéndose en el líder en España. En junio de 2005, Veralia realizó la desinversión del 24% de Grupo Árbol al resto de accionistas con importantes plusvalías. En septiembre de 2005 Veralia adquirió un 40% de BocaBoca, en octubre de 2005 el 30% de Videomedia, en mayo de 2006 la mayoría de la distribuidora Tripictures y en junio de 2006 el 30% restante de Europroducciones.

Productora de programas de entretenimiento en directo y ficción "day time". Sus principales producciones son "Cada Día", "¿Qué apostamos?" y "Grand Prix". Adicionalmente, representa a artistas de reconocido nombre como M<sup>a</sup> Teresa Campos o Ramón García.

Productora de cine y TV con una extensa y reconocida trayectoria. Entre sus éxitos más recientes, se encuentran en cine, "Planta 4<sup>a</sup>", y en televisión "El Comisario", "Pasapalabra" y "Al Salir de Clase".

Comenzó su actividad adaptando formatos de entretenimiento extranjeros como "El Precio Justo" o "Lo que Necesitas es Amor", actualmente produce programas y series como "Hospital Central".

Primera empresa de capital español en el sector de distribución de derechos cinematográficos en España, con un amplio catálogo de películas de más 300 títulos y una media de 15 estrenos al año.

### EL SOCIO

**Vocento** es el grupo líder en España en prensa de información general. Fundado en Bilbao en 1910, comenzó su andadura con El Correo Español/Pueblo Vasco. El negocio de medios escritos ha sido reforzado con una apuesta por el sector audiovisual con Veralia, COPE, Punto Radio y Telecinco.

En julio de 2004, Diana Capital I, FCR, acude a una ampliación de capital de Veralia cuyo importe total asciende a 13,6 millones de euros de los cuales 9,6 son aportados por Diana Capital I, F.C.R. y los restantes 4 por Invercaixa Galicia, F.C.R. (Caixa Galicia). El porcentaje de capital resultante para el grupo inversor es del 15% (10,6% Diana Capital y 4,4% Invercaixa).

- NOTRO FILMS empresa que se fusiona con Telespan, Videoreport, Telson formando el GRUPO VERTICE 300, este grupo saldrá a bolsa en dos meses.

## 1) Notrofilms:



Figuración Normal y Especial de la Serie de TV para CUATRO "CUESTIÓN DE SEXO".

Así mismo llevamos los Actores Episódicos de esta Serie seleccionados por la famosa directora de casting Yolanda Serrano.

-FICCION TV empresa integrada dentro de ZETA AUDIOVISUAL (GRUPO ZETA)

## 2) Ficción TV:



Llevamos la figuración Especial de la Serie de TV para Antena 3 "SÍNDROME DE ULISES".- PLURAL ENTERTAINMENT

- PLURAL ENTERTAINMENT

Plural Entertainment:



Figuración para Recreaciones del programa "Cuarto Milenio"



Figuración Normal, Figuración Especial y algunos Actores Episódicos.(Grundy) para la popular serie de Telecinco "Yo soy Bea"

## 10. EXPERIENCIA PROFESIONAL DE PRIMER PLANO

La Empresa **Primer Plano Representaciones S.L.U.** fue constituida el 1 de Enero de 2003. Aún siendo una Empresa de reciente creación ya hay algunas de las Grandes Empresas que confían en nosotros y que ahora pasamos a detallarles:

### SERIES DE TELEVISIÓN

- **"C.L.A. No Somos Angeles"** Figuración Normal (Europroducciones) nueva serie para Antena 3, Año 2007
- **"Cuestión de Sexo"** Figuración Normal (Notrofilms) nueva serie para Cuatro, Año 2007
- **"El Internado"** Figuración Normal (GloboMedia) nueva serie para Antena 3, Año 2007
- **"RIS"** Figuración Normal, Figuración Especial y algunos Actores Episódicos.(Videomedia) Año 2007
- **"MIR"** Figuración Normal, Figuración Especial y algunos Actores Episódicos.(Videomedia) Desde el Año 2006
- **"YO SOY BEA"** Figuración Normal, Figuración Especial y algunos Actores Episódicos.(Grundy).Desde el Año 2006
- **"El Comisario"** Figuración Especial.(Boca Boca)Año 2006
- **"Hombres de Paco"**: Figuración Normal en Exterior.(GloboMedia) nueva serie para Antena 3, Desde Año 2005- Actualidad
- **"Hospital Central"** : Figuración Normal, Figuración Especial y algunos Actores Episódicos.(Videomedia) Desde Julio 2002-Actualidad.
- **"Los Serrano"**: Figuración Normal y dos Actores de Reparto "Curro" el pequeño de la casa de Los Serrano (Jorge Jurado) y "Grogui". (Globo Media)Marzo 2003-Actualidad.
- **"7 Días al Desnudo"**: Figuración Normal, Figuración Especial y algunos Actores Episódicos.(Videomedia) nueva serie para Canal Cuatro
- **"Corta-T"**: Figuración Normal, Figuración Especial y algunos Actores Episódicos.(Videomedia) nueva serie para Canal Cuatro
- **"Ke No"**: Figuración Normal, Figuración Especial y algunos Actores Episódicos.(Videomedia) nueva serie para Canal Cuatro
- **"Fuera de Control"**: Figuración Normal en Plató.(GloboMedia) nueva serie para TVE
- **"Con 2 Tacones"**: Actores de Reparto "Lucas" un niño de 9 años (Patrick Criado). (Boca-Boca)
- **"Mis Adorables Vecinos"**: Aportamos la Figuración Normal y Especial. (Globo Media)
- **"Motivos Personales"** : Llevamos la Figuración Normal, Figuración Especial y algunos Actores Episódicos.(Ida y Vuelta) Año 2005
- **"Lobos"** : Llevamos la Figuración Normal, Figuración Especial y algunos Actores Episódicos.(Videomedia)



- ☞ "Un Paso Adelante": Actor Episódico Mulato. En Septiembre de 2003 (Globo Media)
- ☞ "Ana y los 7": Actor Episódico Indio. En Septiembre de 2003 (Star Line)

## LARGOMETRAJES

- ☞ "Goal 2!": Actor Secundario Jorge Jurado en el personaje de Enrique del Director Jauma Collet Serra (Impala y Anola Films) y dos Actores Episódicos "Niña Escualida" y "Pandilla Tito" (María Palacios y David Carballo)
- ☞ "Beneath Still Waters": Actor de Reparto un Niño de 7 años interpretando el Guión en Inglés y rodamos durante 8 días en el Pantano de San Juan de 16:00 a 04:00 de la Madrugada, Largometraje dirigido por Brian Yuzna (Filmax)
- ☞ "Mar Adentro": En Diciembre de 2003 aportamos una Actriz de Reparto para el Largometraje de Alejandro Amenabar (Sogecine)
- ☞ "Cachorro": En Junio de 2003 llevamos un Actor de Reparto Personaje de Ejecutivo (Star Line)
- ☞ "Cien Maneras de Acabar con el Amor": En Agosto de 2003 llevamos la Figuración Normal y Figuración Especial del Largometraje de Vicente Pérez Herrero (Nisa Producciones)

## CORTOMETRAJES

- ☞ "El Jardín de Leland": En Abril de 2005 aportamos dos Actores Protagonistas Jesús Cabrero (1as temporadas Hospital Central) y Jorge Jurado (Los Serrano)
- ☞ "Física 2" : En Octubre de 2003 llevamos la Figuración Normal (Avalon Productions)
- ☞ "Los Padres": En Enero de 2004 llevamos la Figuración Normal (Jose María Lara P.C.)

## PROGRAMAS DE TELEVISIÓN

- ☞ "Cuarto Milenio": Figuración para Recreaciones. Año 2006
- ☞ "CQC": Figuración para Sketchs. Año 2006.
- ☞ "Se lo que hicisteis la última Semana": Doble de Julian Muñoz.
- ☞ "7 Días y 7 Noches" : Público (Canal Mundo)
- ☞ "Corazones Solitarios": Dos Actores (Contenidos Audiovisuales Extra TV)
- ☞ "Lady Kaña" : Programa presentado por Patricia Conde al que aportamos el Público para Enlatado de Risas y Aplausos (MediaPark y Tiburón)



## PUBLICIDAD

Realización de diversos Spot Publicitarios, Telepromociones aportando tanto Actores, Actrices, Modelos de todas las Edades...

- ❧
**"Publiespaña"** :
 
  - Tele Promoción Araven, Abanderado, Tampax, Puleva, Nintendo, Masvital, Todoterreno Landrover, Nestlé, Silkepil, Pascula, Sunny Delight, Amena, Wanadoo, Telefónica, Adeslas...
- ❧
**"Imagen Line"**:
 
  - Spot Publicitario Cumbre Iberoamericana
  - Spot Publicitario Coca-Cola
- ❧
**"The Family"**:
 
  - Spot Publicitario Renault Space
  - Spot Publicitario Coca-Cola
- ❧
**"Goforziv"**
  - Spot Publicitario Danone
- ❧
**"El Coeficiente"**
  - Spot Publicitario BSCH
- ❧
**"Espiral Producciones"**
  - Spot Publicitario Medioambiente
- ❧
**"Savia Creaciones Publicitarias"** :
 
  - Tele Promoción Mi Gorda Bella
  - Spot Publicitario Supersol, Pc City, Castilla y León
- ❧
**"AbsolomTV Producciones"** :
 
  - Spot Publicitario Ayuntamiento de Leganes
  - Video Promocional: Absolom tV
- ❧
**"Strange Fruit"** :
 
  - Spot Publicitario Campaña de Reciclaje
- ❧
**"Masterfood"**:
 
  - Tele Promoción Pedigree
- ❧
**"Norte 9G"**
  - Tele Promoción Neumáticos Bridhtgestone
- ❧
**"Sonda Producciones"**
  - Tele Promoción BMW
- ❧
**"Foto Forma"** :
 
  - Foto Fija en Envase de Producto (Colchones)
- ❧
**"Thinking Fwd"** :
 
  - Plus Supermercados
  - Campaña de Postres Lácteos , Desayunos, Helados, Vuelta al Cole y Navidad.
  - Caja Rural de Toledo
- ❧
**"Asociación Viento Sur"** :
 
  - Spot Publicitario para Cantabria acerca de la Igualdad entre Mujeres y Hombres
  - Modelos Niños y Niñas de 10-12 años

## VIDEOS CORPORATIVOS

- ☞ **"Iberia"**
- ☞ **"Central Multimagen" :**
  - Vídeo Corporativo para Supermercados Día
- ☞ **"GAD" :**
  - Vídeo Corporativo para Nutriker (Productos Dietéticos)
- ☞ **"Pepe Plaza" :**
  - Vídeo Corporativo para Loreal

## EVENTOS

Realización de diversos Eventos aportando tanto Azafatas, Actores, Actrices, Animadores, Expertos en Globoflexia y Malabares...

- ☞ **"Event Marco Técnico" :**
  - Convención en Tenerife
  - Promoción Amena
- ☞ **"Delfín Group" :**
  - Kinépolis en Granada, Madrid y Valencia
  - Canal Barsa en Barcelona
- ☞ **"Golf" :**
  - Recinto Ferial (IFEMA)

11. Marta Eugenia Rodríguez de la Torre. PREMIO PYME



**Marta Eugenia Rodríguez de la Torre** está soltera y nació en León en 1969. A los seis años, sus padres y profesores descubrieron que era una niña superdotada (con un cociente intelectual de 218) y sufrió las consecuencias del sistema educativo español que no estaba preparado para sus necesidades. A los doce años consigue una beca para jóvenes investigadores y se traslada a Estados Unidos. Allí se adentra en el estudio de la inteligencia artificial en el Instituto de Investigaciones Científicas y Ecológicas de Boston.

Pero su pasión por aprender le lleva a adentrarse en el cerebro humano y a plantearse porqué cada persona tiene unas capacidades más desarrolladas que otras. Aplicando sus conocimientos en inteligencia artificial al cerebro humano creó un método propio de estimulación intelectual que imparte en Madrid desde hace 20 años, denominado **Sapientec**.

La inesperada muerte de su hermana, una joven investigadora médica, marca su regreso a España. Decide instalarse en su país natal y trabajar en la aplicación del método **Sapientec**. Al mismo tiempo estudia Derecho y perfecciona sus conocimientos de música, lengua japonesa e ingeniería informática. Tras acabar la

carrera de Derecho, decide proseguir con los estudios de doctorado, mientras sigue ayudando a sus alumnos a potenciar sus capacidades intelectuales.

Su inquietud le lleva a ir más allá y logra la primera ruptura de la Teoría de la Relatividad de Einstein. La expone en la Conferencia Inaugural del Instituto de Investigaciones Científicas celebrado en Zaragoza el 20 de septiembre de 1994.

Su vocación científica la compagina con su talento literario. Ya había ganado el II Premio Nacional de Jóvenes Promesas Narrativas en 1990, pero es entonces cuando comienza a formar parte de la Red de Arte Joven de la Comunidad de Madrid. Como poetisa, publica el Poemario Trasluz Bisbeante con la editorial Incipit en 1996 y de la mano de la editorial Opera Prima participa con Gloria Fuertes en la Primera Aldea Poética Global.

En esos años, culmina un proyecto para la enseñanza de discapacitados que es aplicado a un grupo de alumnos de la ONCE entre 1998 y 1999, consiguiendo en tres meses que éstos aprendan la materia de Derecho Laboral de la Universidad Complutense, según queda de manifiesto en el programa de RTVE en "Otras Palabras", emitido el 27 de febrero de 1999.

Ese mismo año nace **Sapientec** como empresa, con la finalidad de llegar a todas aquellas personas que tienen dificultades en su acceso al conocimiento o desean potenciar sus capacidades intelectuales. Dirigido a niños (a partir de tres años), adolescentes y adultos, tanto capacitados como discapacitados o superdotados, es desde entonces una pieza clave en la actividad empresarial de **Marta Eugenia Rodríguez de la Torre**.

En su incesante labor investigadora, decide dar un paso más y crea Babygenio, un método de estimulación dirigido a mujeres embarazadas a partir del quinto mes de gestación y a bebés hasta tres años de edad, que aplica en su empresa Babysapien A través de los sentidos, se logra potenciar las capacidades intelectuales de los fetos y los bebés, aumentar su inteligencia, y disminuir los trastornos de aprendizaje.

Su actividad docente e investigadora en Sapientec, la compagina con la publicación de una serie de libros de temática muy variada: **Trilogía Muffy**. Ed. Laberinto. 2002; **Babygenio**. Ed. Laberinto. 2003; **Stop al fracaso escolar. El cerebro al 100%**. Ed. Grijalbo. 2003; **El experto en sudokus**. Ed. Planeta. 2005; **El libro de las decisiones inteligentes**. Ed. Esfera de los Libros. 2007.

Pero el espíritu emprendedor de esta leonesa, le lleva además a adentrarse en el mundo de los ingenios industriales, y crea un dispositivo de detección de presencia de correo en los buzones, cedido a la empresa Sapileyi para su explotación. Además de seguir impartiendo conferencias por todas la geografía española y de atender de forma personal y directa a sus alumnos de **Sapientec** y **Babysapien**, **Marta Eugenia Rodríguez de la Torre** sigue su imparable actividad literaria y artística, ya que en breve dará a conocer sus originales cuadros en una muestra en solitario.

Además, su presencia es requerida habitualmente por los medios de comunicación por su versatilidad y sus importantes conocimientos en campos muy dispares.

Entre sus proyectos inmediatos destaca la apertura de un nuevo centro **Sapientec** en la Costa del Sol destinado a mejorar las capacidades intelectuales, sobre todo de la población adulta y anciana, y orientado a la realización de turismo cerebral de visitantes y residentes extranjeros. Esta nueva aventura empresarial surge de las investigaciones que en la actualidad realiza sobre la mayor incidencia del Alzheimer y la demencia senil en la población anciana de determinados países del mundo.



Marta Eugenia aplica un método especial orientado a los niños pequeños con algún tipo de atrofia o discapacidad



## 12. SOBRE SAPIENTEC Y BABYSAPIEN

### QR SAPIENTEC

Hoy día, todos sabemos de la importancia de la estimulación cerebral para conseguir un rendimiento óptimo, pero hace 20 años, cuando **Marta Eugenia Rodríguez de la Torre** decidió poner en marcha su método en España, muchos eran los escépticos. Desde entonces, los logros profesionales y personales no han hecho más que convencer a esta estudiosa del cerebro de la eficacia de su sistema y de la conveniencia de cambiar determinados hábitos que han enraizado en los sistemas educativos, tales como el uso excesivo de la memoria como herramienta de estudio.

Miles de alumnos, niños y adultos, capacitados, superdotados y discapacitados han pasado por las aulas de Sapientec. Atrás quedan muchas historias compartidas por ellos, sus familias y Marta Eugenia Rodríguez. Casos de superación e incluso de hitos científicos, como el aumento de cociente intelectual valorado por equipos médicos, forman parte del patrimonio de Sapientec.

**El método Sapientec para la estimulación de la inteligencia** nace como fruto de las investigaciones de Marta Eugenia Rodríguez de la Torre y es propiedad intelectual exclusiva y en monopolio de la empresa Sapientec Siglo XXI S.L.

Como estudiosa del cerebro humano, crea un sistema único y exclusivo que tiene como objetivo salvar todos los obstáculos que la persona pueda tener en el acceso al conocimiento. Dirigido a niños (a partir de tres años), adolescentes y adultos tanto capacitados, como discapacitados o superdotados, basa su eficacia en una prueba inicial que permite evaluar las distintas capacidades (inductiva, deductiva, matemática, lingüística, lógica y espacial) de la persona. **El método científico Sapientec se imparte en sesiones prácticas y personalizadas.**

Mediante la citada prueba escrita, analiza los porcentajes de utilización de cada una de las áreas cerebrales y cómo codifica la información un cerebro, para posteriormente optimizar todas las habilidades necesarias.

Todos nacemos con una capacidad de aprendizaje, con una capacidad neural determinada. Sin embargo, empleamos un porcentaje mínimo del potencial con el que contamos. Utilizar todas las habilidades cerebrales y de una forma armónica nos permite acceder a cualquier unidad de conocimiento entendiendo, reteniendo y asimilando la información en menor tiempo.

## ☞ BABYSAPIEN

**Babysapien** pretende extrapolar los beneficios de Sapientec a los más pequeños. Para ello, Marta Rodríguez de la Torre cuenta con el respaldo de un grupo de psicólogas.

En el vientre de la madre el feto siente, escucha sonidos y percibe sensaciones. Desde ese momento, se pueden optimizar sus aptitudes para el aprendizaje y sus destrezas de conocimiento. **Babysapien** hace posible potenciar las capacidades intelectuales de los fetos y los bebés, aumentar su inteligencia, y disminuir los trastornos de aprendizaje a través de los sentidos (oído, olfato, vista y tacto).

La música como ordenación armónica de los sonidos; la aromaterapia como estimulante de las sensaciones; la vista como ventana a la cognición; y el tacto como puente de los estímulos. Todos coordinados de forma matemática logran que los fetos y bebés desarrollen al máximo su cerebro.

El único requisito es que se trate de embarazadas de más de cinco meses y bebés de hasta tres años de edad. En cada una de las sesiones recibe:

- ☞ **Una estimulación olfativa**, con olores específicamente diseñados para que la recepción y tratamiento de información sea mayor y mejor.
- ☞ **Una estimulación auditiva**, con el objeto de desarrollar de forma conveniente el cerebro y las capacidades intelectuales (no sólo se trata de música de Mozart, sino de determinados fragmentos de autores seleccionados expresamente cuya armonía y contrapunto produce un mayor desarrollo cerebral).
- ☞ **Una estimulación visual**, con el fin de que puedan reconocer posteriormente y sin trabas, conceptos y significados, conocimientos y sensaciones.
- ☞ **Una estimulación táctil**, tendente a desarrollar aquellos aspectos de la psicomotricidad necesarios para un desarrollo pleno.

Unidas todas las piezas del engranaje en su medida exacta, se logra un **método científico gracias al cual los bebés desarrollan todo el potencial que llevan dentro y habilitan su inteligencia para superar los grandes retos que el mundo les planteará.**

Desde 2004 en que nació **Babysapien**, han sido muchos los padres que han confiado en este novedoso método de estimulación. En bebés con problemas, los logros son tales que Marta Eugenia Rodríguez de la Torre fue la encargada de clausurar el Congreso de la Asociación Española de Pediatras de Atención Primaria celebrado en Madrid el 15 de octubre de 2005.

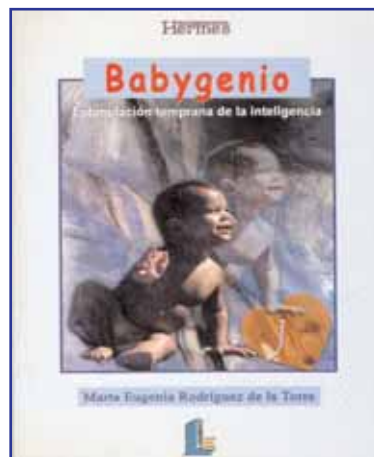
- LOS LIBROS PUBLICADOS

- **Trilogía Muffy.** Ed. Laberinto. 2002

Se trata de tres libros destinados a niños de tres a cinco años, a sus padres y a sus profesores. El objetivo es que los pequeños aprendan sin problemas, capten, asimilen y comuniquen información sin dificultad; que los padres tengan unas pautas educacionales armónicas con el desarrollo de los niños; y que los maestros, tengan una guía en el aula para impartir docencia..

- **Babygenio.** Ed. Laberinto. 2003

Establece cómo desde el comienzo de la vida es oportuna, conveniente y necesaria una estimulación de las distintas inteligencias a través de la vía auditiva, olfativa, visual y táctil utilizando el libro Babygenio. El libro recoge como base científica todas las investigaciones que se han realizado sobre cómo el feto aprende desde el quinto mes de embarazo y cómo es posible desde entonces estimular su inteligencia.



- **Stop al fracaso escolar. El cerebro al 100%.** Ed. Grijalbo. 2003

Abre una nueva línea de actuación para ayudar a los alumnos a superar el fracaso escolar. La autora expone que lo fundamental no es aprender y aprobar conceptos y materias, sino preparar nuestras capacidades intelectivas para, con el mínimo esfuerzo, poder adquirir todo tipo de conocimientos.

El cerebro de todos los seres humanos tiene seis áreas de aprendizaje: inductiva, deductiva, lingüística, matemática, lógica y abstracta. Cuando nacemos, todos tenemos creados los mismos espacios con una capacidad definida. El problema es que, conforme vamos creciendo y nos vamos educando, unas áreas se desarrollan más que otras, hasta el punto de que en algunos casos un área se puede atrofiar por falta de uso. Como consecuencia, nuestro proceso de aprendizaje se ve mermado cuando no es imposible.

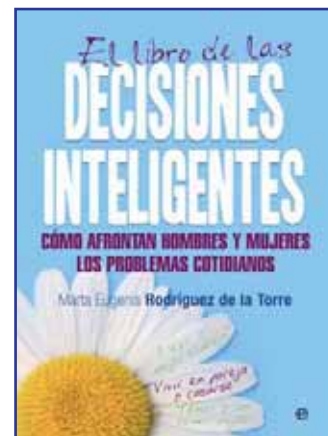
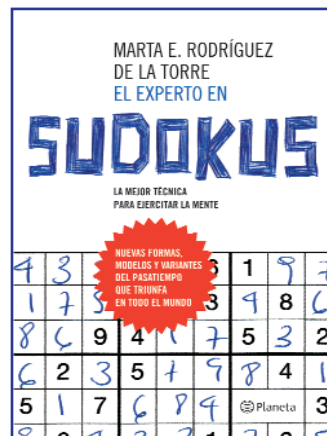
Eugenia Rodríguez de la Torre nos propone un método de aprendizaje, así como

ejercicios para reorientar y armonizar nuestras capacidades cognoscitivas, de forma que podamos utilizar nuestro cerebro en su máxima capacidad.



☞ **El experto en sudokus.** Ed. Planeta. 2005.

La autora se adentra en el mundo de estos pasatiempos para desvelar sus orígenes y exponer todos los modelos que existen. A través de los sudokus, se puede profundizar en la lógica como herramienta de comprensión, y en la matemática más simple como manera de resolución. Marta Eugenia Rodríguez presenta como novedad sudokus donde son posibles las letras, los colores y las formas más diversas.



☞ **El libro de las decisiones inteligentes.** Ed. Esfera de los Libros. 2007

Marta Eugenia Rodríguez de la Torre ofrece en este libro las pautas para aprender a tomar decisiones inteligentes a lo largo de nuestro día a día cotidiano. Así, al hilo de la vida de dos personajes entre los treinta y cuarenta años, analiza las inquietudes que toman mayor fuerza con la madurez y da claves para saber cómo actuar en las situaciones más diversas, valorando todos los pros y los contras. Una reflexión práctica sobre lo que realmente es importante en cada momento de nuestra existencia para así lograr elegir con acierto y alcanzar la felicidad.

## 11. ASOCIACIÓN ESPAÑOLA DE MUJERES EMPRESARIAS DE MADRID (ASEME)

### ¿Qué es ASEME?

La Asociación Española de Mujeres Empresarias de Madrid (ASEME) es una asociación interprofesional que nace en 1971 con el objetivo de apoyar y promover el desarrollo pleno de la mujer en su condición de empresaria, profesional o directiva.

### ¿Quiénes forman ASEME?

Son miembros de ASEME las mujeres empresarias, las profesionales liberales y las mujeres gerentes y directivas.

Se consideran empresarias tanto a las mujeres que son propietarias, copropietarias, socias o accionistas de una empresa, como a las mujeres que desempeñan cargos directivos o de gerencia, con responsabilidad y mando en el ámbito empresarial.

### ¿Cuáles son los objetivos de ASEME?

- ✎ Conseguir que la mujer tenga las mismas oportunidades de acceder al mundo laboral, eliminando toda diferencia discriminatoria.
- ✎ Contribuir a mejorar la actividad empresarial de las mujeres, facilitando el conocimiento del mundo empresarial de otros países y potenciando el espíritu de colaboración entre las asociadas.
- ✎ Defender y fomentar la libre iniciativa privada de la mujer.
- ✎ Estimular y proporcionar apoyo a la mujer emprendedora que quiera crear su propia empresa.
- ✎ Promover la formación integral de la mujer en el campo profesional y empresarial.
- ✎ Fomentar el asociacionismo empresarial.

### ¿Qué servicios ofrece ASEME?

ASEME ofrece servicios de formación, información y asesoramiento al colectivo de empresarias. Además, realiza otras actividades:

- ✎ Servicio gratuito de información para emprendedoras. Asesoramos sobre creación de empresas, subvenciones, ayudas, financiación, etc.



- ✎ Formación a través de cursos gratuitos para empresarios, emprendedores, trabajadores y desempleados.
- ✎ Centro Apoyo a la Intermediación Laboral de la Comunidad de Madrid. Buscamos los trabajadores que la empresa necesita de forma gratuita. Contamos con una bolsa de empleo con más de 2.000 perfiles profesionales.
- ✎ Centro de Difusión Tecnológica de la Comunidad de Madrid. Asesoramos sobre las necesidades de las PYME en todo lo relacionado con las nuevas tecnologías

## ¿Dónde mantiene representación ASEME?

- ✎ Administración Central
  - Consejo Rector del Instituto de la Mujer (Ministerio de Trabajo y Asuntos Sociales)
- ✎ Administración Autonómica
  - Consejería de Economía
  - Dirección General de la Mujer (Consejería de Sanidad y Servicios Sociales)
- ✎ Organizaciones empresariales
  - CEIM: 4 representantes
  - CEPYME: 1 representante
  - CEOE: 1 representante
  - OMEGA: 9 representantes
- ✎ Cámara Oficial de Comercio e Industria de Madrid
  - 3 representantes
- ✎ Sociedad de Garantía Recíproca (AVALMADRID)

## 12. PATROCINADORES Y COLABORADORES

Los colaboradores que han hecho posible la realización del acto son:

Comunidad de Madrid



Cámara de Comercio e Industria de Madrid



Confederación Empresarial de Madrid (CEIM-CEOE)



Ayuntamiento de Madrid



Fondo Social Europeo



Asociación Española de Mujeres Empresarias de Madrid (ASEME)

